



Prezentarea activităților derulate prin proiect și stadiul îndeplinirii indicatorilor Raport

Investește în OAMENI

Proiect co-finanțat
din Fondul Social
European prin
Programul
Operațional
Sectorial
Dezvoltarea
Resurselor Umane
2007 – 2013

<http://practicor.ro/euro-regio>



Ioana IONEL
Manager proiect
26.10.2015

Parteneriat regional și euro-regional pentru tranziția spre piața muncii prin consiliere
pentru carieră și stagii de practică la angajator - PRACTICOR® EURO-REGIO
POSDRU/161/2.1/G/132889

Cuprins/Content

- ✓ Strategie instituțională
- ✓ Precursor- PRACTICOR
- ✓ Parteneri
- ✓ Activități
- ✓ Portalul instrument novativ de lucru
- ✓ Indicatori output
- ✓ Extras din principalii indicatori
- ✓ Beneficii pentru studenți
- ✓ Concluzii de suflet pentru un proiect de suflet



**Investește
în OAMENI**

Proiect co-finanțat
din Fondul Social
European prin
Programul
Operațional
Sectorial
Dezvoltarea
Resurselor Umane
2007 – 2013

<http://practicor.ro/euro-regio>





Strategia de dezvoltare instituțională-UPT

Investește în OAMENI

Proiect co-finanțat din Fondul Social European prin Programul Operațional Sectorial Dezvoltarea Resurselor Umane 2007 – 2013

<http://practicor.ro/euro-regio>



"Creșterea gradului de atractivitate a nivelului de educație oferit de UPT prin modernizarea continuă a ofertei educaționale folosind ca pârghii actualizarea permanentă a syllabus-urilor și a curriculum-urilor cu **accent pe echilibrul dintre pregătirea teoretică și cea practică**, implicarea mediului socio-economic în procesul educațional, proiectarea orientată pe competențe a noilor programe de studii".

Sursa: *** PLANUL STRATEGIC AL UNIVERSITĂȚII „POLITEHNICA” DIN TIMIȘOARA de dezvoltare instituțională în intervalul 2012 - 2016 disponibil la http://www.upt.ro/administrare/dgac1/file/2012-2013/ps/Plan_strategic_UPT_2012-2016_Anexa_HS25_25_04_2013.pdf

Pentru susținerea și validarea ofertei educaționale a UPT, s-a inițiat în 09.03.2012, printr-o decizie a rectorului, constituirea **Comitetului Director al UPT** format din 17 membri, personalități marcante ale mediului economic, cultural sau social timișorean care funcționează ca un organism consultativ, autonom și independent, conform Cartei UPT, nefiind subordonat nici unei structuri de conducere din UPT.

Sursa: *** REGULAMENT al Comitetului Director al Universității Politehnica din Timișoara http://www.upt.ro/administrare/dgac1/file/2013-2014/com_dir/Regulament_CD.pdf.



Strategia de la Lisabona

• Scopul declarat al acestei strategii este acela de a revigora politicile comunitare, pe fondul a două provocări majore:

- globalizarea și
- dezvoltarea cu rezeziciune a societății informaționale.

- **Procesul de globalizare implică creșterea concurenței în toate sectoarele economiei.**

Dezvoltarea societății informaționale presupune o reformă radicală a sistemului de educație din Europa și asigurarea învățării pe tot parcursul vieții pentru cetățenii europeni.

5 obiective: (1) ocuparea forței de muncă; (2) creștere, dezvoltare și inovare; (3) lupta împotriva schimbărilor climatice și asigurarea de resurse de energie; (4) dezvoltarea priorității a educației; (5) lupta împotriva sărăciei și excluziunii sociale.

Sursa: COMMUNICATION TO THE SPRING EUROPEAN COUNCIL, Working together for growth and jobs
A new start for the Lisbon Strategy, {SEC(2005) 192}

Investește în OAMENI

Proiect co-finanțat din Fondul Social European prin Programul Operațional Sectorial Dezvoltarea Resurselor Umane 2007 – 2013

<http://practicor.ro/euro-regio>





POSDRU/90/2.1/S/48816

Rețea transnațională educațională privind orientarea, consilierea și practica pentru carieră, corelate cu piața muncii, în societatea cunoașterii

<http://practicor.ro/>

<https://actionweb.fseromania.ro/>

Revigorarea noțiunii de practică aplicativă, direct legată de unități economice, pentru a complementa informația cu care studentul, devenit absolvent, își finalizează studiile și își mărește șansa de a se angaja în domenii prioritare/în care s-a pregătit/.

<http://practicor.ro/euro-regio>



Investește în OAMENI
Proiect co-finanțat din Fondul Social European prin Programul Operațional Sectorial Dezvoltarea Resurselor Umane 2007 – 2013



Investește în OAMENI

Proiect co-finanțat din Fondul Social European prin Programul Operațional Sectorial Dezvoltarea Resurselor Umane 2007 – 2013

<http://practicor.ro/euro-regio>



Parteneriat regional și euro-regional pentru tranziția spre piața muncii prin consiliere pentru carieră și stagii de practică la angajator - PRACTICOR® EURO-REGIO POSDRU/161/2.1/G/132889



Buletin stiintific studentesc

Copertă interioară

Copertă volum 4



Investește în OAMENI!

THE EUROPEAN SOCIAL FUND
The Sectoral Operational Programme for the Development of Human Resources 2007 – 2013
Priority axis 2 "Lifelong Creation of Learning with the Labour Market"
Major intervention field 2.1. "Transition from School to Active Life"
Project title: Transnational Educational Network for Career Guidance, Counselling and Practice Correlated with the Labour Market, in the Society of Knowledge – PRACTICOR
Contract no. POSDRU/952/1/5.48/18

PROCEEDINGS

Scientific papers developed by the students their tutors and coordinators in the frame of the technological practice accomplished within the PRACTICOR project

Editors:
Asoc. Prof. PhD. Eng. Georgeta Emilia MOCUȘA
"Politehnica" University of Timisoara, Romania
Prof. Habl. PhD. Eng. Ioana IONEL
"Politehnica" University of Timisoara, Romania

Scientific Revisors:
Prof. PhD. Eng. Dumitru TUCU, "Politehnica" University of Timisoara
Prof. PhD. Eng. Iare BORDACIU, "Politehnica" University of Timisoara
Lecturer PhD. Eng. Ioan PAQUERAN, "Politehnica" University of Timisoara
Prof. PhD. Eng. Gheorghe SERBAN, University of Pitesti
Asoc. prof. PhD. Eng. Rares-Rita DABIE, University of Pitesti
Asoc. prof. PhD. Eng. Alin MAZARE, University of Pitesti
Asoc. prof. PhD. Eng. Anghel-Daniel CONSTANTIN, University of Pitesti

EDITURA POLITEHNICA

Proiect co-finanțat de Fondul Social European prin Programul Operațional Sectorial Dezvoltarea Resurselor Umane 2007 – 2013

PRACTICOR
PROCEEDINGS OF STUDENTS

THE EUROPEAN SOCIAL FUND
Sectoral Operational Programme for Human Resources Development 2007 – 2013
Priority axis 2 "Lifelong Learning, Training and Active Involvement"
Major Intervention Field 2.1 "Transition from School to Active Life"
Project title: "Transnational Educational Network for Career Guidance, Counselling and Practice Correlated with the Labour Market, in the Society of Knowledge" - PRACTICOR
Contract no. POSDRU/952/1/5.48/18

This material does not necessarily represent the official position of the European Union or the Romanian Government

ISSN 2284-247X
ISSN 2284-2488

Proiect co-finanțat de Fondul Social European prin Programul Operațional Sectorial Dezvoltarea Resurselor Umane 2007 – 2013

Editors
Georgeta Emilia MOCUȘA
Ioana IONEL

STUDENT TECHNICAL BULLETIN
Volume 4

Proiect co-finanțat de Fondul Social European prin Programul Operațional Sectorial Dezvoltarea Resurselor Umane 2007 – 2013

Investește în OAMENI

Proiect co-finanțat din Fondul Social European prin Programul Operațional Sectorial Dezvoltarea Resurselor Umane 2007 – 2013

<http://practicor.ro/euro-regio>



Parteneriat regional și euro-regional pentru tranziția spre piața muncii prin consiliere pentru carieră și stagii de practică la angajator - PRACTICOR® EURO-REGIO POSDRU/161/2.1/G/132889



PRACTICOR[®] EURO-REGIO

Investește în OAMENI

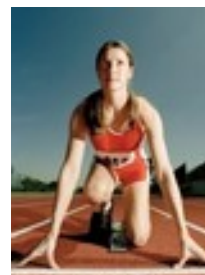
Proiect co-finanțat
din Fondul Social
European prin
Programul
Operațional
Sectorial
Dezvoltarea
Resurselor Umane
2007 – 2013

<http://practicor.ro/euro-regio>



POSDRU/161/2.1/G/132889

- **Parteneriat regional și euro-regional pentru tranziția spre piața muncii prin consiliere pentru carieră și stagii de practică la angajator**
- **Axa prioritară 2: Corelarea învățării pe tot parcursul vieții cu piața muncii,**
- **Domeniul major de intervenție 2.1: Tranziția de la școală la viața activă**





Obiectiv general

Investește în OAMENI

Proiect co-finanțat
din Fondul Social
European prin
Programul
Operațional
Sectorial
Dezvoltarea
Resurselor Umane
2007 – 2013

<http://practicor.ro/euro-regio>

- creșterea gradului de inserție pe piața muncii a studenților și dezvoltarea aptitudinilor de muncă, prin participarea la programul de orientare și consiliere profesională și efectuarea stagiului de practică.
- Obținerea de către studenți a unor competențe legate de creativitate, drept de proprietate intelectuală, TIC, protecția mediului, nivel actual al informației, calității de muncă în echipă, de exprimare tehnică și redactare în limba română și engleză, de opțiuni pentru alegere optimă, funcție de capacitate, etc.



Parteneriat regional și euro-regional pentru tranziția spre piața muncii prin consiliere pentru carieră și stagii de practică la angajator - PRACTICOR® EURO-REGIO

POSDRU/161/2.1/G/132889



OBIECTIVE SPECIFICE

Investește în OAMENI

Proiect co-finanțat
din Fondul Social
European prin
Programul
Operațional
Sectorial
Dezvoltarea
Resurselor Umane
2007 – 2013

<http://practicor.ro/euro-regio>



- ✓ Creșterea competitivității studenților prin îmbunătățirea modalităților de dezvoltare (și finanțare) a carierei și a ofertei pentru stagiile de practică, sub îndrumare asigurată de tutori de specialitate.
- ✓ Îmbunătățirea serviciilor de orientare și consiliere profesională, prin dezvoltarea unui pachet avansat de resurse pentru 360 de studenți din grupul țintă.
- ✓ Creșterea adaptabilității studenților la cerințele specifice locului de muncă, prin dezvoltarea de parteneriate cu întreprinderi și alte instituții în vederea desfășurării stagiilor de practică tutorială pentru 240 de studenți.



Parteneri

Universitatea Politehnica Timișoara (S)

Prof. Dr. Ing. Ioana IONEL

ioana.ionel@upt.ro

+40 256403000, +40 256 403670, +40 723349337

Piața Victoriei, nr. 2, 300006, Timișoara

Universitatea Eftimie Murgu din Reșița (P1)

Piața Traian Vuia, nr.1-4, 320085, Reșița

Universitatea din Szeged

Szegedi Tudományegyetem (P2)

Egyetem u. 2, H-6722 Szeged, Hungary

Institutul de Studii și Proiectări Energetice ISPE București (P3)

B-dul Lacul Tei 1-3, sect. 2, 020371, București

Telefon contact parteneri:

+40 255 213601, +36 702941310, +40 734228835

Investește în OAMENI

Proiect co-finanțat
din Fondul Social
European prin
Programul
Operațional
Sectorial
Dezvoltarea
Resurselor Umane
2007 – 2013

<http://practicor.ro/euro-regio>



Parteneriat regional și euro-regional pentru tranziția spre piața muncii prin consiliere pentru carieră și stagii de practică la angajator - PRACTICOR® EURO-REGIO

POSDRU/161/2.1/G/132889



Informații despre proiect

<http://practicor.ro/euro-regio>

Investește în OAMENI

Proiect co-finanțat
din Fondul Social
European prin
Programul
Operațional
Sectorial
Dezvoltarea
Resurselor Umane
2007 – 2013

<http://practicor.ro/euro-regio>

Sediul de proiect
Fac. de Mecanica, Bv. M. Viteazu 1,
300222, Sala 203, Timisoara,
Tel. +40256403734, Fax
+40256403669

ioana.ionel@upt.ro,
mircea.vasilescu@upt.ro

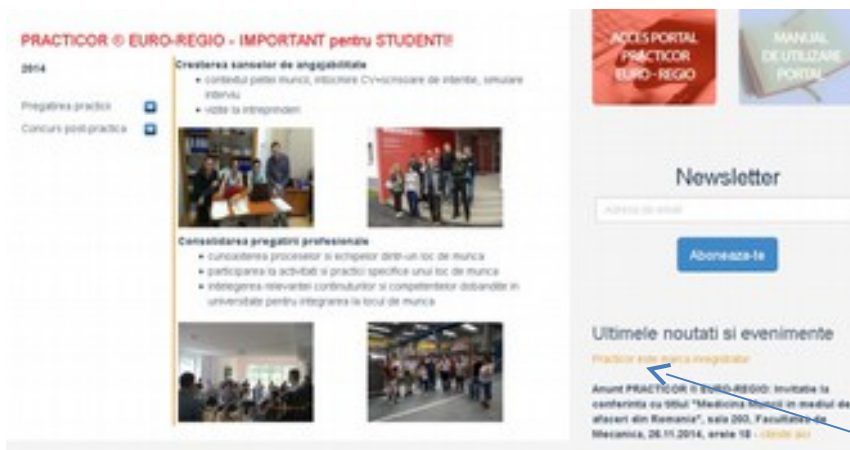




Investește în OAMENI

Proiect co-finanțat din Fondul Social European prin Programul Operațional Sectorial Dezvoltarea Resurselor Umane 2007 – 2013

<http://practicor.ro/euro-regio>



Detalii actualizate

Parteneriat regional și euro-regional pentru tranziția spre piața muncii prin consiliere pentru carieră și stagii de practică la angajator - PRACTICOR® EURO-REGIO POSDRU/161/2.1/G/132889



Activități

GRAFICUL ACTIVITATILOR PROIECTULUI. Versiunea revizuita prin Notificarea nr.1

Activitate	Durata																		Organizația care implementează proiectul
	1	2	3	4	5	6	7	8	9	10	11	12	13	14	15	16	17	18	
1 A1.Management proiect	1	2	3	4	5	6	7	8	9	10	11	12	13	14	15	16	17	18	Solicitantul Partener național 1 Partener transnațional 2 Partener național 3
2 A1.1 Planificarea, coordonarea si raportarea tehnico-financiara	1	2	3	4	5	6	7	8	9	10	11	12	13	14	15	16	17	18	Solicitantul Partener național 1 Partener transnațional 2 Partener național 3
3 A1.2 Monitorizarea interna a proiectului si asigurarea calitatii	1	2	3	4	5	6	7	8	9	10	11	12	13	14	15	16	17	18	Solicitantul
4 A1.3 Realizarea achizițiilor pentru proiect	1	2	3	4	5	6	7	8	9	10	11	12	13	14	15	16	17	18	Solicitantul Partener național 1 Partener transnațional 2 Partener național 3
5 A2. Schimb de experienta si diseminare de bune practici privind stagiile de pregatire practica ale studentilor	2	3	4	5	6	7	8	9	10	11	12	13	14	15					Solicitantul Partener național 1 Partener transnațional 2 Partener național 3
6 A2.1. Vizite si intalniri de lucru ale celor patru parteneri pentru diseminarea,dezvoltarea,aplicarea si validarea unui model de practica existent	2	3	4	5															Solicitantul Partener național 1 Partener transnațional 2 Partener național 3
7 A2.2. Intalniri de lucru cu reprezentantii angajatorilor din Regiunea Vest, inclusiv cu tutorii	2	3	4	5	6	7	8	9	10	11	12	13	14	15					Solicitantul Partener național 1 Partener transnațional 2 Partener național 3
8 A2.3. Realizarea unui raport - concept integrat de dezvoltare a carierei prin stagii de practica si consiliere pentru cariera												13	14	15					Solicitantul Partener național 1 Partener transnațional 2 Partener național 3
9 A3. Dezvoltarea, implementarea si evaluarea ofertei de consiliere pentru cariera a studentilor ca si etapa in dezvoltarea cariere	2	3	4	5	6	7	8	9	10	11	12	13	14	15	16	17	18	Solicitantul Partener național 1 Partener transnațional 2	
10 A3.1. Recrutarea, inscrierea si urmarirea studentilor din grupul tinta	2	3	4	5	6	7	8	9	10	11	12	13	14	15	16	17	18	Solicitantul Partener național 1	
11 A3.2. Dezvoltarea unui pachet avansat de resurse pentru activitati de consiliere	2	3	4	5	6	7													Solicitantul Partener național 1 Partener transnațional 2
12 A3.3. Implementarea ofertei de consiliere pentru cariera prin workshop-uri si vizite de informare	2	3	4	5	6	7	8	9	10	11	12	13	14	15					Solicitantul Partener național 1 Partener transnațional 2
13 A3.4. Evaluarea ofertei de servicii de consiliere				4	5	6	7	8	9	10	11	12	13	14	15				Solicitantul Partener național 1 Partener transnațional 2
14 A4. Organizarea, implementarea si evaluarea stagiilor de practica ale studentilor ca si etapa in dezvoltarea carierei	2	3	4	5	6	7	8	9	10	11	12	13	14	15	16	17			Solicitantul Partener național 1 Partener național 3
15 A4.1. Pregatirea si organizarea stagiilor de practica ale studentilor	2	3																	Solicitantul Partener național 1 Partener național 3
16 A4.2. Desfasurarea stagiilor de practica dupa modelul PRACTICOR			3	4	5	6	7	8	9	10	11	12							Solicitantul Partener național 1 Partener național 3
17 A4.3. Evaluarea performantelor la finalul perioadei de practica						6	7	8	9	10	11	12	13	14					Solicitantul Partener național 1 Partener național 3
18 A5.Informarea, diseminarea si comunicarea activitatilor si rezultatelor proiectului	1	2	3	4	5	6	7	8	9	10	11	12	13	14	15	16	17	18	Solicitantul Partener național 1 Partener transnațional 2 Partener național 3
19 A5.1.Conferinte si evenimente de diseminare, informare, comunicare	1	2	3	4	5	6	7	8	9	10	11	12	13	14	15	16	17	18	Solicitantul Partener național 1 Partener transnațional 2 Partener național 3
20 A5.2.Conceperea, realizarea si distribuirea de materiale suport, de informare si promotionale	1	2	3	4	5	6	7	8	9	10	11	12	13	14	15	16	17	18	Solicitantul Partener național 1 Partener transnațional 2 Partener național 3
21 A5.3.Realizarea si actualizarea platformei si a paginii web a proiectului	1	2	3	4	5	6	7	8	9	10	11	12	13	14	15	16	17	18	Solicitantul

<http://practicor.ro/euro-regio>



PRACTICOR
prin consiliere si practica spre cariera

Investește în OAMENI
Proiect co-finanțat din Fondul Social European prin Programul Operațional Sectorial Dezvoltarea Resurselor Umane 2007 – 2013



Portalul proiectului-instrument de lucru pentru parteneri si studenți și vizibilitate

Investește în OAMENI

Proiect co-finanțat din Fondul Social European prin Programul Operațional Sectorial Dezvoltarea Resurselor Umane 2007 – 2013

Concurs cu premii post-practica: nov 2014

Pachet avansat de resurse pentru consilier

Scrisoare de intentie
Long Life Learning
Alegere cariera
CV

Drogurile și boala cardiovasculară
Chestonar consiliere workshop

Biodegradation research
Biodegradation research - 2
Utilization of biodiesel
Biofuel production
Chestonar nr.1 eng
Chestonar nr.2 eng

Practica & Consiliere studenți
Practica studenți ani terminali



Practica & Consiliere studenți

Se completeaza datele cu numele si Prenumele studentului.
Documentele incarcate trebuie sa aiba denumirea Nume_Prenume_NumaiDocument.doc

1 Upload documente

Nume:

Prenume:

Grup:

Facultatea:

CNP:

CV: Incarca

Scrisoare de intentie: Incarca

Raspuns chestionar 1: Incarca

Raspuns chestionar 2: Incarca

Raspuns chestionar 3: Incarca

Raspuns chestionar 4: Incarca

Statistici pagina

Statistici pentru

www.practicor.ro/euro-regio la data 2015/10.

Maxim de 2795 de accesari/luna pentru luna 5, 2015.

O medie de aproximativ 1118 accesari/luna in ultimele 12 luni.

Un numar de 1403 accesari ale paginii in ultimele 30 de zile.

Un numar de 13419 accesari ale paginii in ultimele 12 luni.

Un numar total de 21322 accesari ale paginii.

Un numar total de 11275 accesari unice ale paginii.





Consiliere și evidența activității membrilor grupului țintă prin portal

Investește în OAMENI

Proiect co-finanțat din Fondul Social European prin Programul Operațional Sectorial Dezvoltarea Resurselor Umane 2007 – 2013

<http://practicor.ro/euro-regio>

User
Parola

Selectie categorii

Chestionar privind practica studenților 2014
Selectia studenților 2013 - 2014
Practica studenților 2013 - 2014
Concurs cu premii post-practică: nov 2014
Pachet avansat de resurse pentru consiliere
Fisa pachet avansat consiliere
Fisa filme consiliere
Manual incarcare portal

Sorisoare de intentie
Long Life Learning
Alegere cariera
CV

Exemple

CV Europass
Oferte de job

Chestionar consiliere workshop

Drogurile și boala cardiovasculară
Chestionar consiliere workshop

Practica & Consiliere studenți
Practica studenți ani terminali

Chestionar 1 EN

Chestionar nr 1 eng
Biodegradation research
Biodegradation research - 2
Utilization of biodeset
Biofuel production

Chestionar 2 EN

Chestionar nr 2 eng
The role of climate / meteorology in air pollution
Specific Air Pollution Treatment Technology

Chestionar 3 EN

Chestionar nr 3 eng
TRAFFIC - A SOURCE OF AIR POLLUTION IN HU-RO

Chestionar 4 EN

Chestionar nr 4 eng
Biotechnology Bio-hydrogen

Chestionar 5 EN

Chestionar nr 5 eng
Biotechnology Bio-hydrogen, Biogas

Chestionar Practica

Chestionar Practica

Chestionar Satisfactie RO

Chestionar satisfactie

Practica & Consiliere studenți

Documentele au fost incarcate. Va multumim.

Se completeaza datele cu Numele si Prenumele studentului.
Documentele incarcate trebuie sa aiba denumirea Nume_Prenume_NumDocument.doc

1 Upload documente

Nume:

Prenume:

Grup:

Facultate:

CNP:

CV:

Sorisoare de intentie:

Raspuns chestionar 1:

Raspuns chestionar 2:

Raspuns chestionar 3:

Raspuns chestionar 4:

Raspuns chestionar 5:

Raspuns chestionar 6:

Raspuns chestionar 7:

Raspuns chestionar 8:

Raspuns chestionar 9:

Raspuns chestionar 10:





Oferta prin portal, selecția și evidența studenților înscriși la activități

Investește în OAMENI
Proiect co-finanțat din Fondul Social European prin Programul Operațional Sectorial Dezvoltarea Resurselor Umane 2007 – 2013

http://inactivor.ro/uro-ro/ain

Lista opțiuni excursii tematice

Regel excursiile/excursiile tematice la care doriți să participați

1 **Lista opțiunilor excursii tematice**

Servicii complete de voiaj (autocar)*3 vizite la Szegeed (1 și 5) \$

Servicii complete de voiaj (autocar)*5 vizite tehnologice în țara (de 1 și) 5

Servicii complete de voiaj (autocar)*1 vizite tehnologice în țara (5 zile) \$

0-10 iulie 2015

Nume:

Prezenta:

Email:

Anul:

CNP:

Facultate:

Vizita 1 la Szegeed - Data plecării: 19050015
 Vizita 2 la Szegeed - Data plecării: 21050015
 Vizita 3 la Szegeed - Data plecării: 27050015

1. SC BOS AUTOMOTIVE PRODUCTS ROMANIA SCS-ARND - 06070015
 2. Reserch-Bosch Group-Bosch Reserch SRL- BLAJ - 07070015
 3. SC Hidroelectrica Bucuresti - Sucuzata Hargh - 08070015
 4. SC Fingotia SRL - Padureni - 06070015
 5. ADTRIX RAL, ARND - 27070015
 5. S.H.E.M. Poarta de Fier I - 08070015



Numele participantului student:	Copilaș Beata
Facultatea:	Medicina
Anul studiilor:	An 2

Fise de lucru

Ideii principale din pachetul avansat de consiliere în cariera

Fisa 1: Ținuta la interviu

- Ținuta sferică
- Pantofii înalți
- Se așează numai de a treia interviu

Fisa 2: Comunicarea non-verbală la interviu

- Zămbetul
- Contact vizual cu interlocutorul
- Stă drept, nu scoborât

Fisa 3: Pași pentru un interviu reușit

- Îmbrăcăminte corespunzătoare
- Limbejul trupului
- Adresa întrebărilor

Fisa 4: Pachet de pragatini pentru interviu

- Verifica unde au sediul, respectiv dacă mai au alte filiale
- Afla în cadrul celui sector operația companiei cum se poziționează în cadrul lui
- Afla cine îți va lua interviul și ce posturi ocupă în cadrul companiei

Lista opțiuni excursii tematice

Practica & Consiliere studenți

Documentele au fost încărcate. Va multumim.

Practica & Consiliere studenți

Documentele au fost încărcate. Va multumim.

ID	Nume	Tip	Statut	Facultate	An	Regiune	Tip activitate
1	Beata Copilaș	Practica	Activ	Medicina	2	Centrul de Cercetare și Dezvoltare	Practica & Consiliere studenți
2	Beata Copilaș	Practica	Activ	Medicina	2	Centrul de Cercetare și Dezvoltare	Practica & Consiliere studenți
3	Beata Copilaș	Practica	Activ	Medicina	2	Centrul de Cercetare și Dezvoltare	Practica & Consiliere studenți

Practica & Consiliere studenți

Documentele au fost încărcate. Va multumim.

Practica & Consiliere studenți

Documentele au fost încărcate. Va multumim.

1 **Upload Documents**

Nume:

Prezenta:

Oras:

Facultate:

CNP:

CV:

Interviu de interviu:

Raportul interviu 1:

Raportul interviu 2:

Raportul interviu 3:

Raportul interviu 4:

Raportul interviu 5:

Raportul interviu 6:

Raportul interviu 7:

Raportul interviu 8:

Raportul interviu 9:

Raportul interviu 10:





Indicatori de realizare imediata

Investește în OAMENI

Proiect co-finanțat din Fondul Social European prin Programul Operațional Sectorial Dezvoltarea Resurselor Umane 2007 – 2013

<http://practicor.ro/euro-regio>



Indicatori de realizare imediată (output)	Prognozati	Raportati/inregistrați la data de 30.09.2015
Numărul de studenți sprijiniți în tranziția de la școală la viața activă	240	256
Numărul beneficiarilor serviciilor de consiliere în carieră	360	568
Numărul de studii, analize, rapoarte, strategii - tranziția de la școală la viața activă	4	4
Numărul parteneriatelor încheiate pentru schimb de experiență și bune practici tranziția de la școală la viața activă	20	24

Parteneriat regional și euro-regional pentru tranziția spre piața muncii prin consiliere pentru carieră și stagii de practică la angajator - PRACTICOR ® EURO-REGIO

POSDRU/161/2.1/G/132889



Extras din principalii indicatori (1)

Investește în OAMENI

Proiect co-finanțat din Fondul Social European prin Programul Operațional Sectorial Dezvoltarea Resurselor Umane 2007 – 2013

<http://practicor.ro/euro-regio>



A2.1. Vizite și întâlniri de lucru ale celor patru parteneri pentru diseminarea, dezvoltarea, aplicarea și validarea unui model de practică existent	6 vizite de studiu/intalniri de lucru
A2.2. Întâlniri de lucru cu reprezentanții angajatorilor din Regiunea Vest, inclusiv cu tutorii	3 intalniri cu angajatorii pentru desfasurarea stagiilor de practica a studentilor 20 parteneriate cu angajatorii
A 2.3 Realizarea unui raport - concept integrat de dezvoltare a carierei prin stagii de practica și consiliere pentru cariera	1 raport privind modalitati de dezvoltare a carierei prin stagiile de practica 300 chestionare de evaluare a raportului



Extras din principalii indicatori (2)

Investește în OAMENI
Proiect co-finanțat din Fondul Social European prin Programul Operațional Sectorial Dezvoltarea Resurselor Umane 2007 – 2013

<http://practicor.ro/euro-regio>



A3.1. Recrutarea, înscrierea și urmărirea studenților din grupul țintă	360 studenți
A3.2. Dezvoltarea unui pachet avansat de resurse pentru activitati de consiliere	360 fișe de urmărire a studenților 1 dosar (4 workshop-uri) 4 filme educationale pachet activitati suport pentru dezvoltarea carierei on line (3 tipuri)
A3.3. Implementarea ofertei de consiliere pentru carieră prin workshop-uri și vizite de informare	12 wokshop-uri 50 fise de observatii de tip job shadow
A3.4 Evaluarea ofertei de servicii de consiliere	4 concursuri cu premii



Extras din principalii indicatori (3)

Investește în OAMENI

Proiect co-finanțat din Fondul Social European prin Programul Operațional Sectorial Dezvoltarea Resurselor Umane 2007 – 2013

<http://practicor.ro/euro-regio>

A4.1. Pregătirea și organizarea stagiilor de practica ale studentilor

256 de studenti selectati

In medie 3 teme de practica/tutore

A4.2. Desfasurarea stagiilor de practica dupa modelul PRACTICOR

256 de atestate acordate de finalizare a stagiului de practica,
60 rapoarte asupra stagiului de practica intocmite de tutori
50 lucrari stiintifice elaborate de studenti

A 4.3 Evaluarea performantelor la finalul perioadei de practica

2 concursuri organizate cu premii peste 40 lucrari recenzate
1 ghid privind corelarea activitatii din stagii cu lucrarea licenta/Master



PRACTICOR
prin consiliere si practica spre cariera



Extras din principalii indicatori (4)

A4.1. Pregătirea și organizarea stagiilor de practica ale studentilor

256 de studenti selectati

In medie 3 teme de practica/tutore

A4.2. Desfasurarea stagiilor de practica dupa modelul PRACTICOR

256 de atestate acordate de finalizare a stagiului de practica,
60 rapoarte asupra stagiului de practica intocmite de tutori,
50 lucrari stiintifice elaborate de studenti

A 4.3 Evaluarea performantelor la finalul perioadei de practica

2 concursuri organizate cu premii
40 lucrari recenzate
1 ghid privind corelarea activitatii din stagii cu lucrarea licenta/Master

Investește în OAMENI

Proiect co-finanțat din Fondul Social European prin Programul Operațional Sectorial Dezvoltarea Resurselor Umane 2007 – 2013

<http://practicor.ro/euro-regio>





Extras din principalii indicatori (5)

Investește în OAMENI

Proiect co-finanțat din Fondul Social European prin Programul Operațional Sectorial Dezvoltarea Resurselor Umane 2007 – 2013

<http://practicor.ro/euro-regio>



A5.1. Conferințe și evenimente de diseminare, informare, comunicare	4 conferințe de presa
	2 simpozioane/mese rotunde,
	2 evenimente tip Porti deschise,
	4 emisiuni TV
	2 evenimente Bursa locurilor de muncă
	2 evenimente de tip Burse de oferte de practica
A5.2. Conceperea, realizarea și distribuirea de materiale suport, de informare și promoționale	1 banner
	3 ghiduri de bune practici
	3 volume științifice cu lucrarile studentilor (in limba engleza si romana)
	4 articole în ziare
	1 film despre proiect
A5.3. Realizarea și actualizarea platformei și a paginii web a proiectului	1 pagină web actualizată
	1 portal



Beneficii pentru studenți (1)

- 1. întărirea și stimularea motivației pentru perfecționarea studenților implicați în programul propus de consiliere și orientare profesională,** incluzând și prelegeri despre drept intelectual, antreprenariat, mod de prezentare orală și scrisă a documentelor tehnice, și altele;
- 2. suport material și logistic, precum și finanțarea stagiilor de practică,** cu îndrumare tutorială pentru studenți, conforme cu curricula universitară;
- 3. derularea unui program eficient de ofertă, evidență și încadrare a studenților în activitatea practică, cu stimularea concurenței și inițiativei,** lucrului în echipă sau individual și de comunicare virtuală prin intermediul portalului, a creativității și capacității de integrare și de răspuns la sarcini;

Investește în OAMENI

Proiect co-finanțat din Fondul Social European prin Programul Operațional Sectorial Dezvoltarea Resurselor Umane 2007 – 2013

<http://practicor.ro/euro-regio>





Beneficii pentru studenți (2)

- Dezvoltarea spiritului /ideii de necesitate / de completare a studiilor prin practică: **PRACTICA SĂ DEVINĂ O PRACTICĂ!!**
- Abilități de exprimare/redactare (limba română și engleză), spirit de echipă, de intergare, de competiție, de asumare, de organizare a timpului, de apreciere și autoapreciere, de reacție, de valorificare a propriilor calități, de autocritică, de ambiție, de prezentare la interviu, de redactare CV și scrisoare de intenție, de selecție a ofertei, de căutare a unui loc de muncă, de lucrul on line, de corectitudine, disciplină, etc.
- Dobândirea de cunoștințe legate de medicina muncii, de necesitatea menținerii sănătății, de TIC, tehnologii avansate, protecția mediului, energii regenerabile, schimbări climatice, de respectarea SSM, ținuta și atitudinea la locul de muncă, etc.

Investește în OAMENI

Proiect co-finanțat din Fondul Social European prin Programul Operațional Sectorial Dezvoltarea Resurselor Umane 2007 – 2013

<http://practicor.ro/euro-regio>





Lucian SABĂU

Mulțumim / Thanks

Investește în OAMENI

Proiect co-finanțat din Fondul Social European prin Programul Operațional Sectorial Dezvoltarea Resurselor Umane 2007 – 2013

<http://practicor.ro/euro-regio>

IONEL IOANA	Manager
HUDAC DANA	Expert contabil
VASILESCU MIRCEA DORIN	Responsabil financiar
ATANASESCU ALINA	Consilier juridic
MOCUTA EMILIA GEORGETA	Monitor intern
GROZA IOAN	Expert achiziții
AMARIEI OLGA-IOANA	Manager local P1
FELLER AGNES	Manager local P2
GRIGOROVICI IRINA GABRIELA	Manager local P3
DAN DANIEL	Responsabil schimb experiență S
HAN ADELINA	Responsabil consiliere S
TULCAN LILIANA	Responsabil practică S
DĂRĂBANȚ IIIUTA SIMINA	Responsabil tehnic & publicitate S
BALOGH RAMON	Expert identificare și urmărire grup țintă S
MIHAI IRIS	Expert conc. mat. suport, diseminare S
STUPARU ADRIAN	Responsabil tutori S
IONEL CIPRIAN RAUL	Responsabil pagina WEB și portal S
STEPAN DAN-SIMION	Responsabil organizare S
CRĂCIUN ANDREI MIHAI	Expert realizare ghiduri S

Parteneriat regional și euro-regional pentru tranziția spre piața muncii prin consiliere pentru carieră și stagii de practică la angajator - PRACTICOR® EURO-REGIO

POSDRU/161/2.1/G/132889



PRACTICOR
prin
OI POSDRU Timișoara



Concluzii de suflet pentru un proiect de suflet

Investește în OAMENI

Proiect co-finanțat din Fondul Social European prin Programul Operațional Sectorial Dezvoltarea Resurselor Umane 2007 – 2013

<http://practicor.ro/euro-regio>





Concluzii de suflet pentru un proiect de suflet

Investește în OAMENI

Proiect co-finanțat din Fondul Social European prin Programul Operațional Sectorial Dezvoltarea Resurselor Umane 2007 – 2013

<http://practicor.ro/euro-regio>

